

# Les métiers de la vigne

## OUVRIER(E) TRACTORISTE

L'ouvrier(e) tractoriste assure des missions complémentaires à celles de l'ouvrier(e) viticole en fonction des travaux mécanisés à réaliser.

### Ses missions sont :

- les travaux d'entretien du sol et de protection de la vigne
- les réglages des outils
  - l'entretien du matériel
  - l'application des produits phytosanitaires. Cette activité nécessite une bonne connaissance des produits, le respect des normes d'utilisation et de l'environnement
- la conduite du tracteur au moment des vendanges.



Technique

Adaptation

Mécanique

Initiative

**Il (elle) peut également participer à des travaux de cave et de la vigne.**

### Il (elle) travaille :

- en plein air (ou en cave)
- dans les exploitations viticoles,
- seul (e) ou en équipe,
- sous la responsabilité d'un chef de culture ou de l'exploitant

## Pour en savoir plus

[www.portea.fr](http://www.portea.fr)  
[www.champardea.fr](http://www.champardea.fr)  
[www.marne.chambagri.fr](http://www.marne.chambagri.fr)  
[www.cidj.com](http://www.cidj.com)  
[www.onisep.fr](http://www.onisep.fr)  
[www.metier-emploi-formation.org](http://www.metier-emploi-formation.org)

ONISEP - Parcours - Les métiers de l'agriculture - 2009



# Formations en région

Ce métier est accessible à partir d'un niveau V (CAPA) en formation initiale ou par alternance (apprentissage ou professionnalisation); certaines de ces formations sont accessibles pour un public adulte (diplômantes ou qualifiantes).

- CAPA option Vigne et vin
- Bac pro Conduite et gestion de l'exploitation agricole option Vigne et vin
- Brevet Professionnel Agricole (BPA) option vigne et vin
- Technicien de Production Agricole et de Services associés (TPASA)
- BP REA – responsable d'exploitation agricole option production viticole
- Certificat de spécialisation Tracteurs et machines agricoles, utilisation et maintenance
- Certificat d'aptitude Tractoriste

## Bezannes

CFA Agricole de la Marne  
Antenne de Bezannes  
03 26 06 85 58  
[www.les-enfants-de-la-viti.com](http://www.les-enfants-de-la-viti.com)

## Châtillon-sur-Marne

CFA Agricole de la Marne  
Antenne de Châtillon sur Marne  
03 26 58 34 30  
[www.les-enfants-de-la-viti.com](http://www.les-enfants-de-la-viti.com)

## Verdilly

CFPPA de Verdilly  
03 23 69 15 47  
[www.cfppa.verdilly.educagri.fr](http://www.cfppa.verdilly.educagri.fr)

## Crézancy

Lycée de Crézancy  
03 23 71 50 70  
<http://etablisements.ac-amiens.fr/0020060e/SPIP/>

## Gionges

MFR Gionges  
03 26 57 54 89  
[www.mfr-gionges.fr](http://www.mfr-gionges.fr)

## Saint Pouange

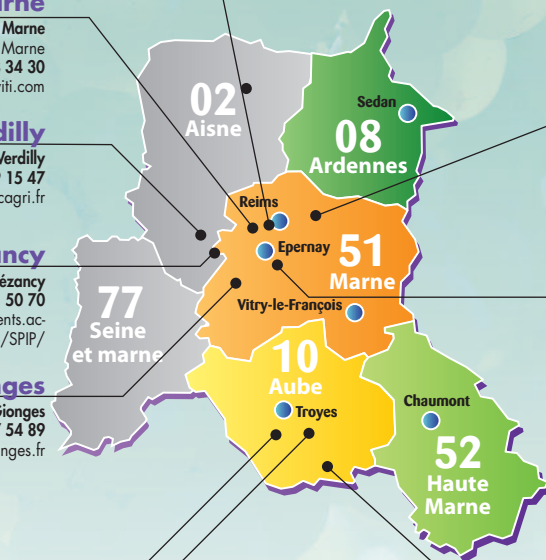
Lycée de Saint Pouange  
03 25 41 64 00  
[www.epltroysstpouange.fr](http://www.epltroysstpouange.fr)  
CFA Agricole de l'Aube  
Antenne viticole de Saint Pouange  
03 25 41 64 20  
[www.epltroysstpouange.fr](http://www.epltroysstpouange.fr)  
CFPPA de Croigny / Saint Pouange  
03 25 41 64 00  
[www.epltroysstpouange.fr](http://www.epltroysstpouange.fr)

## Bar Sur Seine

CFA Agricole de l'Aube  
Antenne viticole de Bar sur Seine  
03 25 29 85 50  
[www.epltroysstpouange.fr](http://www.epltroysstpouange.fr)

## Les Riceys

MFR les Riceys  
[www.mfrlesriceys.com](http://www.mfrlesriceys.com)  
03 25 29 32 72



## Somme-Suippe

Centre Henri Guillaumet  
Antenne de Somme Suippe  
03 26 70 11 32  
[www.cfguillaumet.com/](http://www.cfguillaumet.com/)

## Avize

Lycée viticole de la Champagne  
03 26 57 91 49  
[www.les-enfants-de-la-viti.com](http://www.les-enfants-de-la-viti.com)  
CFPPA d'Avize  
03 26 57 97 49  
[www.cfppavize.fr](http://www.cfppavize.fr)  
CFA Agricole de la Marne  
03 26 57 91 49  
[www.les-enfants-de-la-viti.com](http://www.les-enfants-de-la-viti.com)  
Corporation des vignerons  
03 26 59 17 52

Pour consulter l'ensemble  
des formations en région,  
rendez-vous sur :

[www.Onisep.fr](http://www.Onisep.fr)  
(formation initiale)  
[www.formationchampagneardenne.org](http://www.formationchampagneardenne.org)  
(formation continue)

